

**Le Lycée Jean Monnet  
PRÉSENTE UN PÔLE  
D'ENSEIGNEMENT  
SUPÉRIEUR DE PRÈS  
DE 400 ÉTUDIANTS**

dans les domaines du bâtiment,  
de l'industrie, du design et du  
tertiaire et offre des locaux dédiés  
à chacune des formations avec  
des salles de cours équipées de  
postes informatiques individuels  
et des laboratoires spécialisés.



**CITÉ SCOLAIRE  
MONNET  
FOURNEYRON**  
SAINT-ÉTIENNE

**VENIR EN TRANSPORT  
EN COMMUN :**

Ligne M6 depuis le centre  
Ligne M4 de Chateaufort  
Ligne M2 depuis Firminy via  
centre-ville  
<http://www.reseau-stas.fr>

**SITE MÉTARE**

24 rue Virgile - CS 90215  
42013 SAINT-ÉTIENNE Cedex 02  
**04 77 46 30 50**

[ce.0420958n@ac-lyon.fr](mailto:ce.0420958n@ac-lyon.fr)  
[https://jean-monnet-st-etienne.  
ent.auvergnerhonealpes.fr](https://jean-monnet-st-etienne.ent.auvergnerhonealpes.fr)



RHÔNE  
RÉGION ACADÉMIQUE  
AUVERGNE-RHÔNE-ALPES



**CITÉ SCOLAIRE  
MONNET  
FOURNEYRON**  
SAINT-ÉTIENNE

**2**  
ANS



**BTS**  
**GESTION  
DE LA PME**



**INFORMATIONS  
ET MODALITÉS  
D'INSCRIPTION**



## APTITUDES ATTENDUES

ATTENDUS PARCOURSUP

- S'intéresser au management et à la gestion des entreprises ainsi qu'à leur environnement économique et juridique
- Disposer de compétences en matière de communication écrite et orale
- Disposer de compétences relationnelles propres aux activités de gestion de la PME
- Disposer de compétences techniques et calculatoires pour traiter des données de gestion
- Avoir la capacité d'évoluer dans des environnements numériques

## LA FORMATION

### > ENSEIGNEMENT GÉNÉRAL

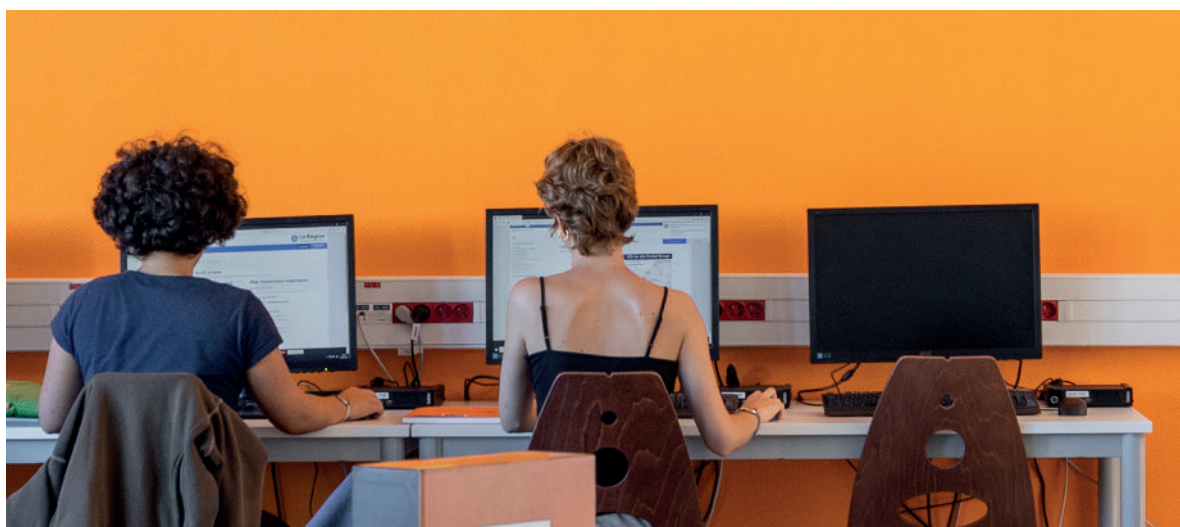
- Culture générale et expression
- Anglais
- Culture économique, juridique et managériale
- LVB facultative

### > ENSEIGNEMENT PROFESSIONNEL

- Gestion des relations clients et fournisseurs
- Communication
- Soutien au fonctionnement et au développement de la PME
- Gestion du personnel et contribution à la gestion des ressources humaines
- Participation à la gestion des risques
- Atelier de professionnalisation

### > PÉRIODES DE STAGE EN ENTREPRISE

- Deux stages en milieu professionnel dans une ou deux PME :
- En 1<sup>ère</sup> année : stage de 6 à 8 semaines axé sur la gestion des relations clients-fournisseurs
  - En 2<sup>ème</sup> année : stage de 6 semaines portant sur la gestion du risque ou la démarche qualité



## LES SECTEURS & MÉTIERS

Après l'obtention du BTS Gestion de la PME, les étudiants peuvent trouver un emploi en tant qu'assistant ou collaborateur du dirigeant d'une PME-PMI, dans les fonctions tertiaires de l'entreprise : administration, commerce, comptabilité, management.

L'assistant PME :

- assure la relation avec les clients et les fournisseurs (prospection, suivi des ventes, traitement des réclamations, comptabilité clients et fournisseurs...)
- gère les ressources humaines, les agendas des collaborateurs, organise les déplacements, les événements...
- participe à la démarche qualité
- met à jour les documents relatifs à la santé et à la sécurité au travail

Il aide le dirigeant dans la prise de décision. Il communique en permanence, à l'écrit et à l'oral, avec les salariés et les partenaires de l'entreprise.

## LES POURSUITES D'ÉTUDES

- Licence/Bachelor dans le domaine des ressources humaines, du management et de la gestion
- Admission parallèle en école de commerce



FORMATION ACCESSIBLE EN ALTERNANCE DÈS LA 1<sup>ÈRE</sup> ANNÉE

### LES + DU BTS

#### Gestion de la PME au lycée Jean Monnet

- Un espace de travail spécifique à la section (salle de cours avec postes informatiques individuels).
- Un équipement en réseau pour se former sur les logiciels standards et spécialisés.
- Voyages d'études, visites professionnelles et culturelles.
- Un système de location des manuels scolaires permettant de bénéficier des livres à coût réduit.
- Des effectifs limités (24 étudiants maximum).
- Un accompagnement personnalisé